

PAYSAGE ET AMÉNAGEMENT

DDTM 27 – analyse d'aménagements
13 décembre 2013

Edith MINVIELLE, paysagiste conseil

LA COMPOSITION DU PROJET	2	L
L'ORGANISATION DU BÂTI	3	
LES LIMITES	4	
LES ESPACES PUBLICS	5	
LES VOIES	6	
LES CHEMINEMENTS PIÉTONS	7	LI
LES PLANTATIONS	8	
LES CLÔTURES	9	
LA GESTION DE L'EAU	10	
LES « OBJETS »	11	

COMPOSITION DU PROJET



Simplicité des matériaux et harmonie avec existant



Axe de composition basé sur l'ancienne gare réhabilitée, ...



Mise en valeur réciproque du patrimoine et du projet



Préservation de la végétation existante



Composer le projet à partir d'éléments de patrimoine ou de repères dans le paysage.

L'ORGANISATION DU BÂTI



Un minimum d'organisation avec des volumes bâtis alignés, une ouverture sur les champs, les bois, ... et un espace public ouvert en prairie qui fait écho à la campagne environnante

Unité du volume bâti, créant un objet unique encadré par les arbres en arrière-plan et la prairie devant.



Dispersion des maisons qui occupent tout l'espace masquant le paysage environnant. Aucune organisation perceptible de l'espace. Manque de repère et impression de désordre.



Perspective fermée sur l'espace des jardins, fausse continuité du bâti, médiocrité de la vue offerte depuis la rue



Permettre une implantation du bâti qui détermine un espace public organisé avec des perspectives et des repères.

LES LIMITES



Un fossé, en partie busé, seule transition entre le plateau ouvert et les maisons sans protection.



Chemin, haie, arbres séparent les parcelles de la route.



Fossé et haies entre les champs et les habitations.

Créer des espaces de transition et des continuités sur le domaine public.

LES ESPACES PUBLICS



Emprise démesurée, impression de vide, multiplicité des matériaux, mélange de couleurs, ...usage ?



Des voies avec des emprises, des profils et des matériaux confortables, des plantations, de l'éclairage, ...



Aire de jeux, de promenade, de loisirs.



Espace public réduit au rôle fonctionnel de la chaussée.



Créer des espaces propices à la rencontre, ...

LES VOIES



Perspective, axe de vue ... sur transfo, ...



... sur pignon



Ouverture sur l'extérieur ...



... relation avec le paysage



Tracé complexe ...



... **surlargeur** minérale. Impact important sur le coût de l'aménagement, la perméabilité du sol et la qualité de l'ambiance.



Accès des lots aux surfaces démesurées. Manque de hiérarchisation des voies rendant incompréhensible l'organisation du quartier.



Nivellement peu valorisant. Qualité des matériaux, finitions, ...

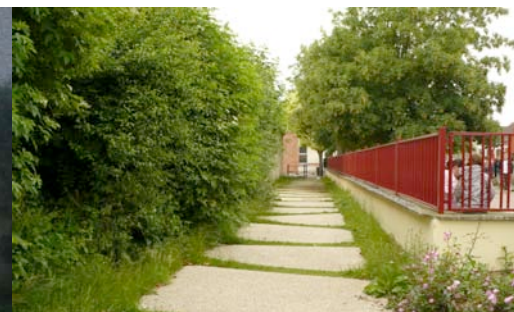


Valoriser les **axes de vues** et donner une **hiérarchie** aux voies.
Concevoir et réaliser les **accès aux lots** avec l'espace public.

LES CHEMINS PIÉTONS



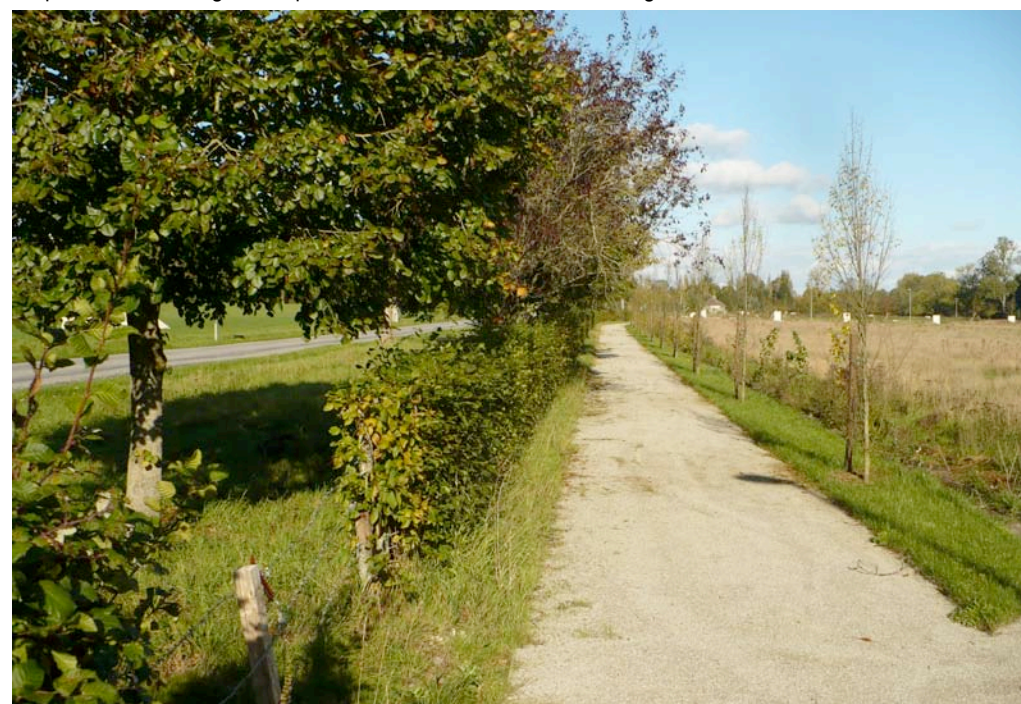
Avant ...



...après : confort et agrément pour ces liens essentiels avec le village et les autres habitants.



Agrément, confort, accessibilité ... absents.



Orientation, emprise, revêtements, plantations, ... : s'inspirer des chemins anciens et créer la continuité avec les espaces publics existants.

LES PLANTATIONS



Avant ...



... après la création d'un verger entre l'école et les champs



Continuité avec la nature environnante assurée par les arbres plantés sur la voie.
Les plantations structurent l'espace public et font passer les espaces privés au second plan.

Bosquets, arbres isolés, alignements, vergers, haies, ... sont des éléments caractéristiques du paysage régional, indispensables à l'intégration des nouveaux aménagements.



Grand vide, absence de vie et d'image rurale



Perméabilité du sol, ombrage, écran pour les stationnements



Agrement du cadre, transition entre deux usages, protection du soleil et des nuisances, intimité, diversité végétale et transformations au cours des saisons, refuge des oiseaux et autre faune ...

LES CLÔTURES



Implantation contre la bordure de la chaussée : espace public réduit à un rôle fonctionnel.
Dans le gazon : qualité des finitions au pied et difficultés d'entretien...



... morceau isolé entre deux entrées en retrait : utilité? entretien du sol au pied ?



... manque d'intimité, de qualité et pérennité douteuse.



Haies, clôtures ou murs : étudier en détail, dans le projet, implantation, pente, qualité, pérennité et entretien.

LA GESTION DE L'EAU



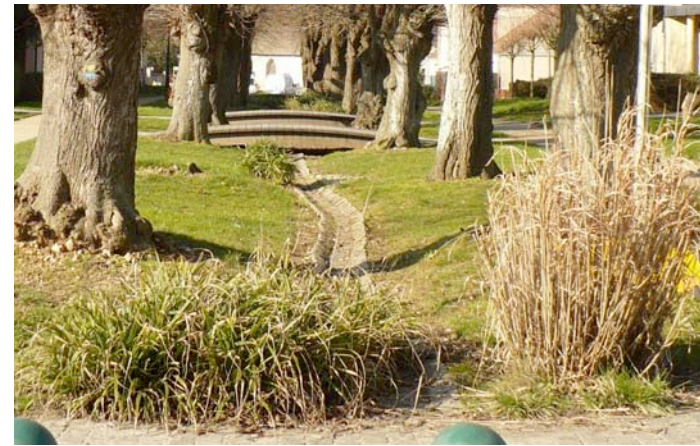
Profils, détails des ouvrages (arrivées et départs des tuyaux, regards, ...) plantations, agrément, sécurité, entretien : **à étudier dès le démarrage du projet** pour éviter ...



... les formes compliqués, les soutènements coûteux, ...



... la clôture, c'est-à-dire la perte de jouissance d'espaces et les difficultés d'entretien ...



... et proposer une **mise en valeur** de la zone humide, dans un espace agréable à vivre et facile à entretenir

LES « OBJETS »



Transformateur bien visible dans l'axe de la voie.



Coffrets regroupés, identiques, alignés, dessinés et construits comme les maisons,



Coffrets éparpillés sur l'espace public,



Boîtes aux lettres isolées au milieu du vide



Poubelles



Définir des règles d'implantation et décrire précisément dans le projet tous les objets qui se retrouvent sur l'espace public